

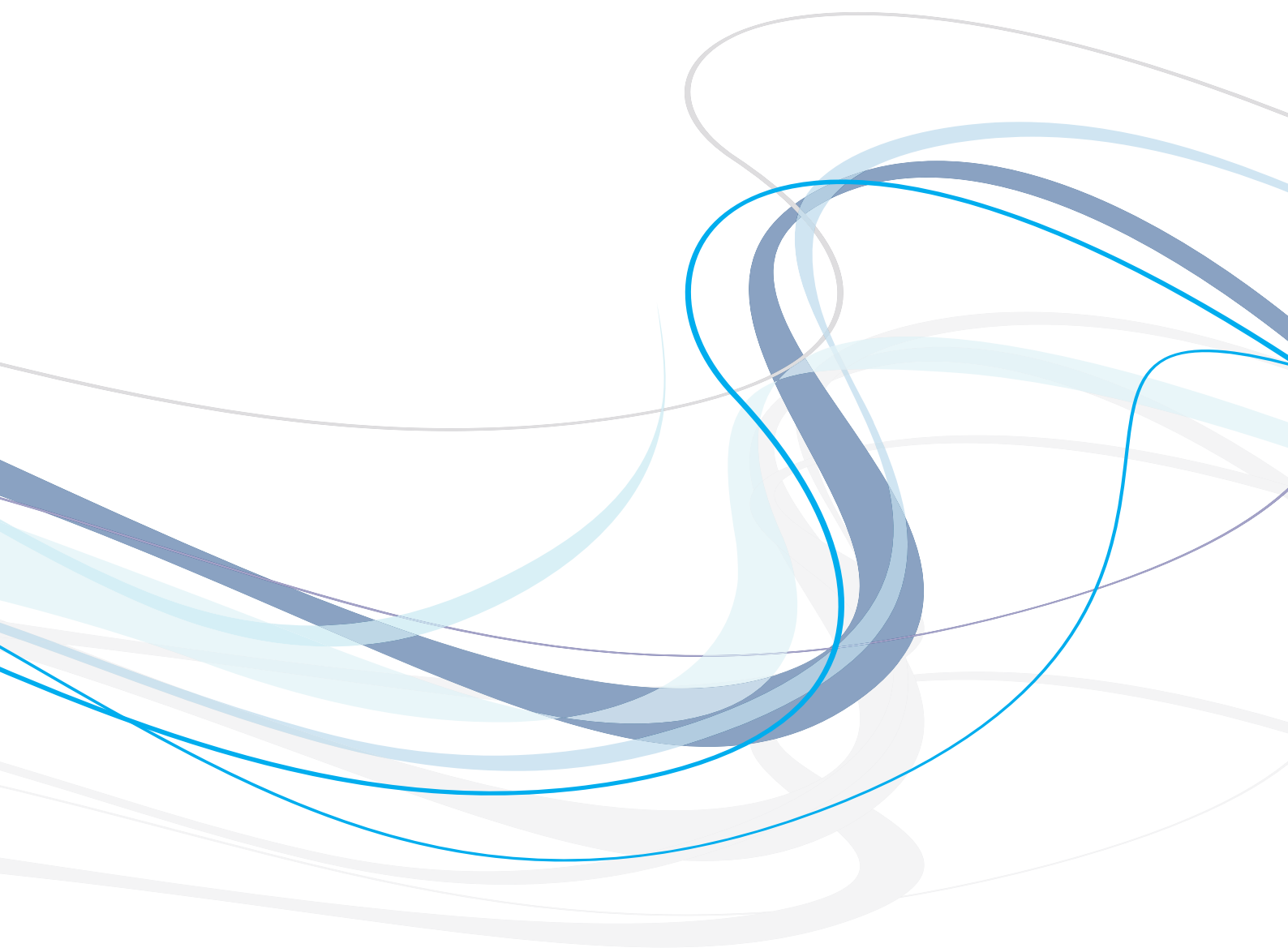


Firma TUPY została założona w 1938 r. w Joinville w stanie Santa Catarina na południu Brazylii. Tupy jest producentem kompletnej linii elementów rurociągów wykonanych z żeliwa ciągliwego stosowanych w sieciach instalacji wodociągowych, gazowych, parowych i centralnego ogrzewania.

Firma uzyskała certyfikaty według norm ISO 9001, ISO/TS 16949 i ISO 14001. Posiada również niemiecki certyfikat DVGW (Deutscher Verein des Gas - und Wasserfaches e.V.) uznawany na całym świecie, a w Polsce NIZP-PZH.

Kształtki żeliwne ocynkowane 62

Kształtki żeliwne czarne 64



Kształtki żeliwne ocynkowane

Czwórnik GW/GW



Nr katalogowy:
12.18.004.33 - 1/2", 10/80 szt./op.
12.18.006.33 - 3/4", 10/60 szt./op.
12.18.007.33 - 1", 10/40 szt./op.
12.18.008.33 - 1 1/4", 1/20 szt./op.
12.18.009.33 - 1 1/2", 1/15 szt./op.
12.18.010.33 - 2", 1/10 szt./op.

Kolano 45° GW/GW



Nr katalogowy:
12.09.004.33 - 1/2", 10/200 szt./op.
12.09.006.33 - 3/4", 10/130 szt./op.
12.09.007.33 - 1", 10/80 szt./op.
12.09.008.33 - 1 1/4", 1/50 szt./op.
12.09.009.33 - 1 1/2", 1/35 szt./op.
12.09.010.33 - 2", 1/20 szt./op.

Kolano 90° GW/GW



Nr katalogowy:
12.07.003.33 - 3/8", 10/230 szt./op.
12.07.004.33 - 1/2", 10/170 szt./op.
12.07.006.33 - 3/4", 10/100 szt./op.
12.07.007.33 - 1", 10/70 szt./op.
12.07.008.33 - 1 1/4", 1/40 szt./op.
12.07.009.33 - 1 1/2", 1/30 szt./op.
12.07.010.33 - 2", 1/15 szt./op.
12.07.011.33 - 2 1/2", 1/8 szt./op.
12.07.012.33 - 3", 1/6 szt./op.
12.07.014.33 - 4", 1/3 szt./op.

Kolano redukcyjne 90° GW/GW



Nr katalogowy:
12.08.029.33 - 3/4" x 1/2", 10/120 szt./op.
12.08.032.33 - 1" x 1/2", 10/100 szt./op.
12.08.033.33 - 1" x 3/4", 10/80 szt./op.
12.08.037.33 - 1 1/4" x 1", 1/50 szt./op.
12.08.041.33 - 1 1/2" x 1", 1/70 szt./op.
12.08.042.33 - 1 1/2" x 1 1/4", 1/35 szt./op.

Korek z obrzeżem GZ



Nr katalogowy:
12.03.003.33 - 3/8", 10/400 szt./op.
12.03.004.33 - 1/2", 10/300 szt./op.
12.03.006.33 - 3/4", 10/170 szt./op.
12.03.007.33 - 1", 10/100 szt./op.
12.03.008.33 - 1 1/4", 1/70 szt./op.
12.03.009.33 - 1 1/2", 1/60 szt./op.
12.03.010.33 - 2", 1/35 szt./op.
12.03.011.33 - 2 1/2", 1/20 szt./op.
12.03.012.33 - 3", 1/15 szt./op.

Mufa GW/GW



Nr katalogowy:
12.32.026.33 - 1/2" x 3/8", 10/250 szt./op.
12.32.029.33 - 3/4" x 1/2", 10/170 szt./op.
12.32.032.33 - 1" x 1/2", 10/100 szt./op.
12.32.033.33 - 1" x 3/4", 10/90 szt./op.
12.32.035.33 - 1 1/4" x 1/2", 10/80 szt./op.
12.32.036.33 - 1 1/4" x 3/4", 10/70 szt./op.
12.32.037.33 - 1 1/4" x 1", 1/70 szt./op.
12.32.040.33 - 1 1/2" x 3/4", 1/60 szt./op.

Holender prosty z uszczelnieniem płaskim (Dwuzłączka płaska) GW/GW



Nr katalogowy:
12.63.004.33 - 1/2", 10/80 szt./op.
12.63.006.33 - 3/4", 5/50 szt./op.
12.63.007.33 - 1", 5/40 szt./op.
12.63.008.33 - 1 1/4", 1/25 szt./op.
12.63.009.33 - 1 1/2", 1/20 szt./op.
12.63.010.33 - 2", 1/12 szt./op.
12.63.011.33 - 2 1/2", 1/8 szt./op.
12.63.012.33 - 3", 1/6 szt./op.
12.63.014.33 - 4", 1/6 szt./op.

Kolano 45° GW/GZ



Nr katalogowy:
12.10.004.33 - 1/2", 10/200 szt./op.
12.10.006.33 - 3/4", 10/140 szt./op.
12.10.007.33 - 1", 10/90 szt./op.

Kolano 90° GW/GZ



Nr katalogowy:
12.11.003.33 - 3/8", 10/250 szt./op.
12.11.004.33 - 1/2", 10/170 szt./op.
12.11.006.33 - 3/4", 10/100 szt./op.
12.11.007.33 - 1", 10/60 szt./op.
12.11.008.33 - 1 1/4", 10/40 szt./op.
12.11.009.33 - 1 1/2", 1/30 szt./op.
12.11.010.33 - 2", 1/15 szt./op.
12.11.011.33 - 2 1/2", 1/8 szt./op.
12.11.012.33 - 3", 1/6 szt./op.
12.11.014.33 - 4", 1/3 szt./op.

Kołnierz do zbiornika wody GW



Nr katalogowy:
12.64.004.30 - 1/2", 1/90 szt./op.
12.64.006.30 - 3/4", 1/55 szt./op.
12.64.007.30 - 1", 1/35 szt./op.

Kryza (kołnierz) GW



Nr katalogowy:
12.99.004.33 - 1/2", 10/80 szt./op.
12.99.006.33 - 3/4", 10/60 szt./op.
12.99.007.33 - 1", 1/45 szt./op.

12.32.041.33 - 1 1/2" x 1", 1/60 szt./op.
12.32.042.33 - 1 1/2" x 1 1/4", 1/55 szt./op.
12.32.045.33 - 2" x 1", 1/35 szt./op.
12.32.046.33 - 2" x 1 1/4", 1/35 szt./op.
12.32.040.33 - 2" x 1 1/2", 1/30 szt./op.
12.32.040.33 - 2 1/2" x 1 1/2", 1/20 szt./op.
12.32.040.33 - 2 1/2" x 2", 1/15 szt./op.

Mufa redukcyjna GW/GW



Nr katalogowy:

12.32.026.33 - 1/2" x 3/8", 10/250 szt./op.
12.32.029.33 - 3/4" x 1/2", 10/170 szt./op.
12.32.032.33 - 1" x 1/2", 10/100 szt./op.
12.32.033.33 - 1" x 3/4", 10/90 szt./op.
12.32.035.33 - 1 1/4" x 1/2", 10/80 szt./op.
12.32.036.33 - 1 1/4" x 3/4", 10/70 szt./op.
12.32.037.33 - 1 1/4" x 1", 10/70 szt./op.
12.32.040.33 - 1 1/2" x 3/4", 10/60 szt./op.

12.32.041.33 - 1 1/2" x 1", 10/60 szt./op.
12.32.042.33 - 1 1/2" x 1 1/4", 10/55 szt./op.
12.32.045.33 - 2" x 1", 10/35 szt./op.
12.32.046.33 - 2" x 1 1/4", 10/35 szt./op.
12.32.047.33 - 2" x 1 1/2", 10/30 szt./op.
12.32.050.33 - 2 1/2" x 1 1/2", 10/20 szt./op.
12.32.051.33 - 2 1/2" x 2", 10/15 szt./op.

Nypel redukcyjny GZ/GZ



Nr katalogowy:

12.39.026.33 - 1/2" x 3/8", 10/250 szt./op.
12.39.029.33 - 3/4" x 1/2", 10/180 szt./op.
12.39.032.33 - 1" x 1/2", 10/110 szt./op.
12.39.033.33 - 1" x 3/4", 10/100 szt./op.
12.39.036.33 - 1 1/4" x 3/4", 5/70 szt./op.
12.39.037.33 - 1 1/4" x 1", 5/60 szt./op.
12.39.040.33 - 1 1/2" x 3/4", 1/60 szt./op.
12.39.041.33 - 1 1/2" x 1", 1/60 szt./op.

12.39.042.33 - 1 1/2" x 1 1/4", 1/60 szt./op.
12.39.045.33 - 2" x 1", 1/35 szt./op.
12.39.046.33 - 2" x 1 1/4", 1/35 szt./op.
12.39.047.33 - 2" x 1 1/2", 1/35 szt./op.
12.39.051.33 - 2 1/2" x 2", 1/24 szt./op.
12.39.055.33 - 3" x 2", 1/15 szt./op.
12.39.056.33 - 3" x 2 1/2", 1/10 szt./op.

Nypel GZ/GZ



Nr katalogowy:

12.38.003.33 - 3/8", 10/400 szt./op.
12.38.004.33 - 1/2", 10/200 szt./op.
12.38.006.33 - 3/4", 10/170 szt./op.
12.38.007.33 - 1", 10/100 szt./op.
12.38.008.33 - 1 1/4", 5/50 szt./op.
12.38.009.33 - 1 1/2", 1/50 szt./op.
12.38.010.33 - 2", 1/25 szt./op.
12.38.011.33 - 2 1/2", 1/12 szt./op.
12.38.012.33 - 3", 1/8 szt./op.
12.38.014.33 - 4", 1/6 szt./op.

Przedłużka redukcyjna GW/GZ



Nr katalogowy:

12.35.033.33 - 1" x 3/4", 10/100 szt./op.
12.35.037.33 - 1 1/4" x 1", 5/60 szt./op.
12.35.041.33 - 1 1/2" x 1", 1/60 szt./op.
12.35.042.33 - 1 1/2" x 1 1/4", 1/50 szt./op.

Przedłużka GW/GZ



Nr katalogowy:

12.33.004.33 - 1/2", 10/200 szt./op.
12.33.006.33 - 3/4", 10/150 szt./op.
12.33.007.33 - 1", 10/90 szt./op.
12.33.008.33 - 1 1/4", 10/50 szt./op.

Redukcja GZ/GW



Nr katalogowy:

12.01.026.33 - 1/2" x 3/8", 10/500 szt./op.
12.01.029.33 - 3/4" x 1/2", 10/300 szt./op.
12.01.032.33 - 1" x 1/2", 10/150 szt./op.
12.01.033.33 - 1" x 3/4", 10/180 szt./op.
12.01.035.33 - 1 1/4" x 1/2", 10/80 szt./op.
12.01.036.33 - 1 1/4" x 3/4", 10/80 szt./op.
12.01.037.33 - 1 1/4" x 1", 10/100 szt./op.
12.01.039.33 - 1 1/2" x 1/2", 10/60 szt./op.
12.01.040.33 - 1 1/2" x 3/4", 10/60 szt./op.
12.01.041.33 - 1 1/2" x 1", 10/70 szt./op.
12.01.042.33 - 1 1/2" x 1 1/4", 10/80 szt./op.
12.01.043.33 - 2" x 1/2", 1/40 szt./op.
12.01.044.33 - 2" x 3/4", 1/40 szt./op.

12.01.045.33 - 2" x 1", 1/35 szt./op.
12.01.046.33 - 2" x 1 1/4", 10/45 szt./op.
12.01.047.33 - 2" x 1 1/2", 1/50 szt./op.
12.01.048.33 - 2 1/2" x 1", 1/25 szt./op.
12.01.049.33 - 2 1/2" x 1 1/4", 1/25 szt./op.
12.01.050.33 - 2 1/2" x 1 1/2", 1/25 szt./op.
12.01.051.33 - 2 1/2" x 2", 1/30 szt./op.
12.01.054.33 - 3" x 1 1/2", 1/15 szt./op.
12.01.055.33 - 3" x 2", 1/15 szt./op.
12.01.056.33 - 3" x 2 1/2", 1/20 szt./op.
12.01.058.33 - 4" x 2", 1/8 szt./op.
12.01.059.33 - 4" x 2 1/2", 1/10 szt./op.
12.01.060.33 - 4" x 3", 1/12 szt./op.

Śrubunek prosty z uszczelnieniem płaskim

(Dwuzłączka płaska) GW/GZ



Nr katalogowy:

12.67.004.33 - 1/2", 10/70 szt./op.
12.67.006.33 - 3/4", 5/45 szt./op.
12.67.007.33 - 1", 1/35 szt./op.
12.67.008.33 - 1 1/4", 1/20 szt./op.
12.67.009.33 - 1 1/2", 1/15 szt./op.
12.67.010.33 - 2", 1/10 szt./op.

Trójnik redukcyjny GW/GW



Nr katalogowy:

12.45.029.33 - $\frac{3}{4}$ " x $\frac{1}{2}$ " x $\frac{3}{4}$ ", 10/80 szt./op.
12.45.032.33 - 1" x $\frac{1}{2}$ " x 1", 10/60 szt./op.
12.45.033.33 - 1" x $\frac{3}{4}$ " x 1", 10/60 szt./op.
12.45.035.33 - $1\frac{1}{4}$ " x $\frac{1}{2}$ " x $1\frac{1}{4}$ ", 1/45 szt./op.
12.45.036.33 - $1\frac{1}{4}$ " x $\frac{3}{4}$ " x $1\frac{1}{4}$ ", 1/40 szt./op.
12.45.037.33 - $1\frac{1}{4}$ " x 1" x $1\frac{1}{4}$ ", 1/35 szt./op.
12.45.039.33 - $1\frac{1}{2}$ " x $\frac{1}{2}$ " x $1\frac{1}{2}$ ", 1/35 szt./op.
12.45.040.33 - $1\frac{1}{2}$ " x $\frac{3}{4}$ " x $1\frac{1}{2}$ ", 1/30 szt./op.
12.45.041.33 - $1\frac{1}{2}$ " x 1" x $1\frac{1}{2}$ ", 1/25 szt./op.
12.45.042.33 - $1\frac{1}{2}$ " x $1\frac{1}{4}$ " x $1\frac{1}{2}$ ", 1/25 szt./op.

12.45.043.33 - 2" x $\frac{1}{2}$ " x 2", 1/20 szt./op.
12.45.044.33 - 2" x $\frac{3}{4}$ " x 2", 1/20 szt./op.
12.45.045.33 - 2" x 1" x 2", 1/15 szt./op.
12.45.046.33 - 2" x $1\frac{1}{4}$ " x 2", 1/15 szt./op.
12.45.047.33 - 2" x $1\frac{1}{2}$ " x 2", 1/14 szt./op.
12.45.048.33 - $2\frac{1}{2}$ " x 1" x $2\frac{1}{2}$ ", 1/10 szt./op.
12.45.049.33 - $2\frac{1}{2}$ " x $1\frac{1}{4}$ " x $2\frac{1}{2}$ ", 1/10 szt./op.
12.45.050.33 - $2\frac{1}{2}$ " x $1\frac{1}{2}$ " x $2\frac{1}{2}$ ", 1/10 szt./op.
12.45.051.33 - $2\frac{1}{2}$ " x 2" x $2\frac{1}{2}$ ", 1/9 szt./op.
12.45.055.33 - 3" x 2" x 3", 1/8 szt./op.

Trójnik GW/GW



Nr katalogowy:

12.44.003.33 - $\frac{3}{8}$ ", 10/180 szt./op.
12.44.004.33 - $\frac{1}{2}$ ", 10/100 szt./op.
12.44.006.33 - $\frac{3}{4}$ ", 10/70 szt./op.
12.44.007.33 - 1", 5/40 szt./op.
12.44.008.33 - $1\frac{1}{4}$ ", 1/25 szt./op.
12.44.009.33 - $1\frac{1}{2}$ ", 1/20 szt./op.
12.44.010.33 - 2", 1/10 szt./op.
12.44.011.33 - $2\frac{1}{2}$ ", 1/6 szt./op.
12.44.012.33 - 3", 1/4 szt./op.
12.44.014.33 - 4", 1/2 szt./op.

Zaslepka sześciokątna GW



Nr katalogowy:

12.42.003.33 - $\frac{3}{8}$ ", 10/500 szt./op.
12.41.004.33 - $\frac{1}{2}$ ", 10/270 szt./op.
12.41.006.33 - $\frac{3}{4}$ ", 10/170 szt./op.
12.41.007.33 - 1", 10/110 szt./op.
12.41.008.33 - $1\frac{1}{4}$ ", 10/70 szt./op.
12.41.009.33 - $1\frac{1}{2}$ ", 1/60 szt./op.
12.41.010.33 - 2", 1/35 szt./op.

Kształtki żeliwne czarne

Holender prosty z uszczelnieniem płaskim

(Dwuzłączka płaska) GW/GW



Nr katalogowy:

12.63.004.31 - $\frac{1}{2}$ ", 10/80 szt./op.
12.63.006.31 - $\frac{3}{4}$ ", 5/50 szt./op.
12.63.007.31 - 1", 5/40 szt./op.
12.63.008.31 - $1\frac{1}{4}$ ", 1/25 szt./op.
12.63.009.31 - $1\frac{1}{2}$ ", 1/20 szt./op.
12.63.010.31 - 2", 1/12 szt./op.

Kolano 90° GW/GW



Nr katalogowy:

12.07.004.31 - $\frac{1}{2}$ ", 10/170 szt./op.
12.07.006.31 - $\frac{3}{4}$ ", 10/100 szt./op.
12.07.007.31 - 1", 10/70 szt./op.
12.07.008.31 - $1\frac{1}{4}$ ", 1/40 szt./op.
12.07.009.31 - $1\frac{1}{2}$ ", 1/30 szt./op.
12.07.010.31 - 2", 1/15 szt./op.

Kolano 90° GW/GZ



Nr katalogowy:

12.11.004.31 - $\frac{1}{2}$ ", 10/170 szt./op.
12.11.006.31 - $\frac{3}{4}$ ", 10/100 szt./op.
12.11.007.31 - 1", 10/60 szt./op.
12.11.008.31 - $1\frac{1}{4}$ ", 1/40 szt./op.
12.11.009.31 - $1\frac{1}{2}$ ", 1/30 szt./op.
12.11.010.31 - 2", 1/15 szt./op.

Kolano redukcyjne 90° GW/GW



Nr katalogowy:

12.08.029.31 - $\frac{3}{4}$ " x $\frac{1}{2}$ ", 10/120 szt./op.
12.08.032.31 - 1" x $\frac{1}{2}$ ", 10/100 szt./op.
12.08.033.31 - 1" x $\frac{3}{4}$ ", 10/80 szt./op.

Korek z obrzeżem GZ



Nr katalogowy:

12.03.004.31 - $\frac{1}{2}$ ", 10/300 szt./op.
12.03.006.31 - $\frac{3}{4}$ ", 10/170 szt./op.
12.03.007.31 - 1", 10/100 szt./op.

Mufa GW/GW



Nr katalogowy:

12.31.004.31 - $\frac{1}{2}$ ", 10/200 szt./op.
12.31.006.31 - $\frac{3}{4}$ ", 10/150 szt./op.
12.31.007.31 - 1", 10/80 szt./op.
12.31.008.31 - $1\frac{1}{4}$ ", 1/60 szt./op.
12.31.009.31 - $1\frac{1}{2}$ ", 1/50 szt./op.
12.31.010.31 - 2", 1/30 szt./op.
12.31.012.31 - 3", 1/10 szt./op.

Mufa redukcyjna GW/GW



Nr katalogowy:

12.32.029.31 - 3/4" x 1/2", 10/170 szt./op.
12.32.032.31 - 1" x 1/2", 10/100 szt./op.
12.32.033.31 - 1" x 3/4", 10/90 szt./op.
12.32.036.31 - 1 1/4" x 3/4", 10/70 szt./op.
12.32.037.31 - 1 1/4" x 1", 1/70 szt./op.
12.32.041.31 - 1 1/2" x 1", 1/60 szt./op.

12.32.042.31 - 1 1/2" x 1 1/4", 1/55 szt./op.
12.32.040.31 - 1 1/2" x 3/4", 1/60 szt./op.
12.32.045.31 - 2" x 1", 1/35 szt./op.
12.32.046.31 - 2" x 1 1/4", 1/35 szt./op.
12.32.047.31 - 2" x 1 1/2", 1/30 szt./op.

Nypel GZ/GZ



Nr katalogowy:

12.38.004.31 - 1/2", 10/200 szt./op.
12.38.006.31 - 3/4", 10/170 szt./op.
12.38.007.31 - 1", 10/100 szt./op.
12.38.008.31 - 1 1/4", 5/50 szt./op.
12.38.009.31 - 1 1/2", 1/50 szt./op.
12.38.010.31 - 2", 1/25 szt./op.

Nypel redukcyjny GZ/GZ



Nr katalogowy:

12.39.029.31 - 3/4" x 1/2", 10/180 szt./op.
12.39.032.31 - 1" x 1/2", 10/110 szt./op.
12.39.033.31 - 1" x 3/4", 10/100 szt./op.
12.39.051.31 - 2 1/2" x 2", 1/24 szt./op.

Redukcja GZ/GW



Nr katalogowy:

12.01.029.31 - 3/4" x 1/2", 10/300 szt./op.
12.01.032.31 - 1" x 1/2", 10/150 szt./op.
12.01.033.31 - 1" x 3/4", 10/180 szt./op.
12.01.035.31 - 1 1/4" x 1/2", 10/100 szt./op.
12.01.036.31 - 1 1/4" x 3/4", 10/80 szt./op.
12.01.037.31 - 1 1/4" x 1", 10/80 szt./op.
12.01.039.31 - 1 1/2" x 1/2", 10/70 szt./op.
12.01.040.31 - 1 1/2" x 3/4", 10/60 szt./op.

12.01.041.31 - 1 1/2" x 1", 10/60 szt./op.
12.01.042.31 - 1 1/2" x 1 1/4", 10/80 szt./op.
12.01.043.31 - 2" x 1/2", 1/40 szt./op.
12.01.044.31 - 2" x 3/4", 1/40 szt./op.
12.01.045.31 - 2" x 1", 1/35 szt./op.
12.01.046.31 - 2" x 1 1/4", 1/45 szt./op.
12.01.047.31 - 2" x 1 1/2", 1/50 szt./op.

Śrubunek do pompy c.o. 25 GW/GW



Nr katalogowy:

12.72.107.31 - 1 1/2" x 1", 1/20 szt./op.

Trójnik GW/GW



Nr katalogowy:

12.44.004.31 - 1/2", 10/100 szt./op.
12.44.006.31 - 3/4", 10/70 szt./op.
12.44.007.31 - 1", 5/40 szt./op.
12.44.008.31 - 1 1/4", 1/25 szt./op.
12.44.009.31 - 1 1/2", 1/20 szt./op.
12.44.010.31 - 2", 1/10 szt./op.

Trójnik redukcyjny GW/GW

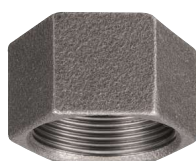


Nr katalogowy:

12.45.029.31 - 3/4" x 1/2" x 3/4", 10/80 szt./op.
12.45.032.31 - 1" x 1/2" x 1", 10/60 szt./op.
12.45.033.31 - 1" x 3/4" x 1", 10/60 szt./op.
12.45.035.31 - 1 1/4" x 1/2" x 1 1/4", 1/45 szt./op.
12.45.036.31 - 1 1/4" x 3/4" x 1 1/4", 1/40 szt./op.
12.45.037.31 - 1 1/4" x 1" x 1 1/4", 1/35 szt./op.
12.45.039.31 - 1 1/2" x 1/2" x 1 1/2", 1/30 szt./op.
12.45.040.31 - 1 1/2" x 3/4" x 1 1/2", 1/25 szt./op.

12.45.041.31 - 1 1/2" x 1" x 1 1/2", 1/35 szt./op.
12.45.042.31 - 1 1/2" x 1 1/4" x 1 1/2", 1/25 szt./op.
12.45.043.31 - 2" x 1/2" x 2", 1/20 szt./op.
12.45.044.31 - 2" x 3/4" x 2", 1/20 szt./op.
12.45.045.31 - 2" x 1" x 2", 1/15 szt./op.
12.45.046.31 - 2" x 1 1/4" x 2", 1/15 szt./op.
12.45.047.31 - 2" x 1 1/2" x 2", 1/14 szt./op.

Zaślępka sześciokątna GW



Nr katalogowy:

12.41.004.31 - 1/2", 10/270 szt./op.
12.41.006.31 - 3/4", 10/170 szt./op.
12.41.007.31 - 1", 10/110 szt./op.