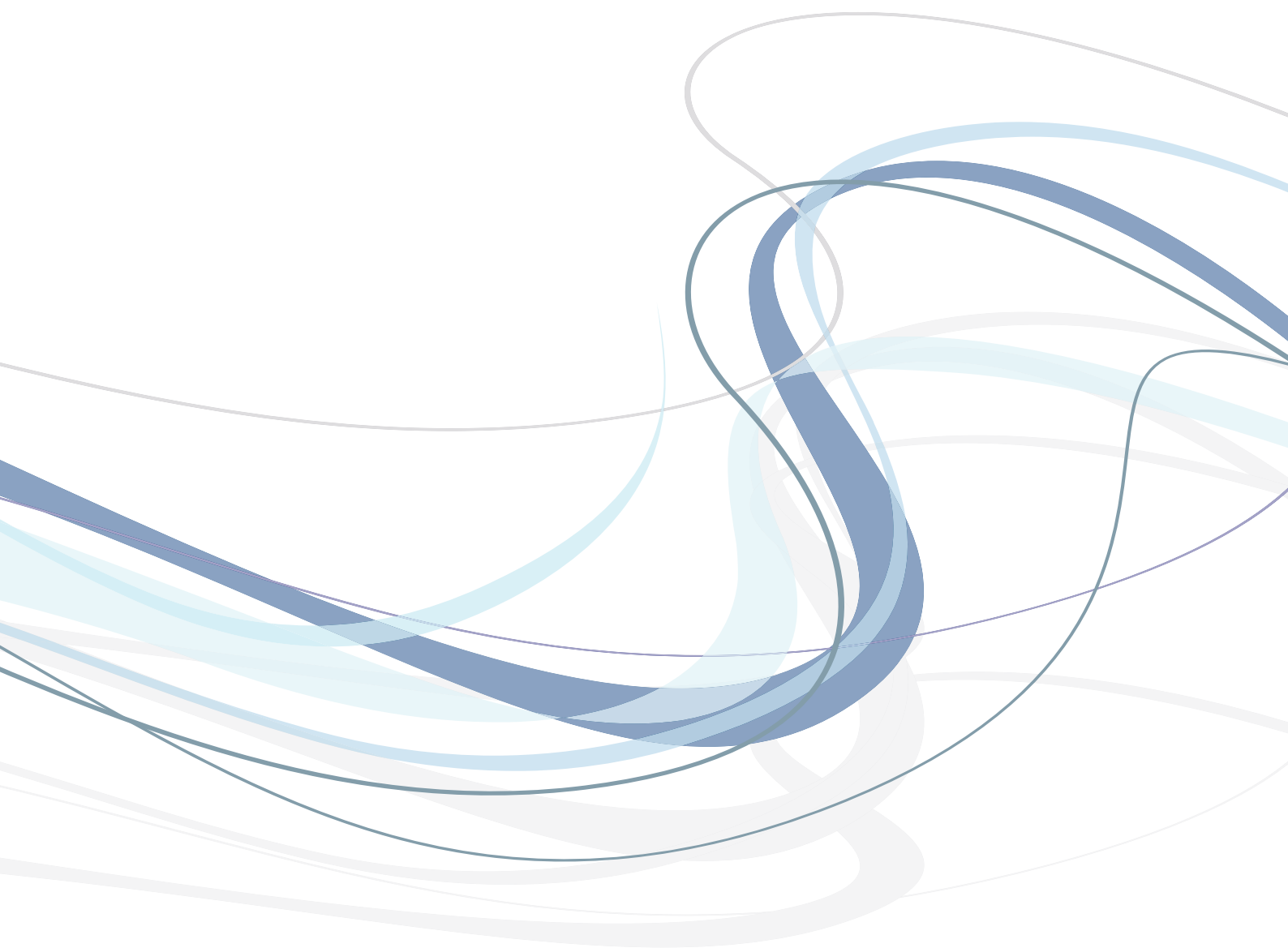




# FLEXITUB, S.L.<sup>®</sup>

FLEXITUB S. L. to młoda i dynamiczna firma, założona w 1987 roku w Barcelonie. Specjalizuje się w produkcji elastycznych przyłączy do instalacji wodnych i gazowych, co daje jej pozycję pioniera w tym sektorze na rynku hiszpańskim. Na wszystkie produkty producent udziela 10 lat gwarancji. Flexitub S.L. jest certyfikowaną marką europejską, docenianą i wykorzystywaną przez profesjonalistów.

|   |           |
|---|-----------|
| <b>Węże przyłączeniowe do baterii .....</b>       | <b>42</b> |
| <b>Węże do instalacji sanitarnych .....</b>       | <b>43</b> |
| <b>Węże przyłączeniowe o dużej średnicy .....</b> | <b>44</b> |
| <b>Przyłącza do podgrzewaczy wody .....</b>       | <b>45</b> |
| <b>Ekspozytor .....</b>                           | <b>45</b> |



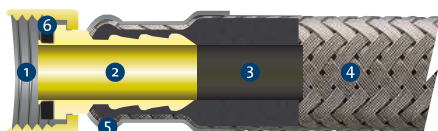
# Wężę przyłączeniowe do baterii

**GRIFERIA** Stal nierdzewna,  
do 90°C, do 10 bar



Średnica wewnętrzna 8 mm, zew. 12 mm.  
Przewód wewnętrzny: EPDM / PE-Xc. Oplot: AISI 304. Zacisk: AISI 304.  
Złącza: mosiądz niklowany. Uszczelka zintegrowana EPDM. DN: 8.  
Minimalny Promień Gięcia: 30 mm. Przepływ przy ciśnieniu 3 bar: 32 l/min.

Przekrój węża



- 1 Mosiądz niklowany
- 2 Mosiądz
- 3 EPDM guma

- 3a PE-Xc
- 4 Stal nierdzewna AISI 304
- 5 Stal nierdzewna AISI 304

- 6 EPDM guma

3/8" M8,  
10 szt./opak.

L - 17 mm

Nr katalogowy:  
**CGS-M8H38-040 L17**  
**CGS-M8H38-050 L17**

**CGS-M8H38-060 L17**  
**CGS-M8H38-080 L17**

3/8" M10,  
10 szt./opak.

L - 17 mm

Nr katalogowy:  
**CGS-M10H38-030°C**  
**CGS-M10H38-040°C**  
**CGS-M10H38-050°C**

**CGS-M10H38-060°C**  
**CGS-M10H38-080°C**  
**CGS-M10H38-100°C**

1/2" M10,  
10 szt./opak.

L - 17 mm

Nr katalogowy:  
**CGS-M10H12-040°C**  
**CGS-M10H12-050°C**

**CGS-M10H12-060°C**  
**CGS-M10H12-080°C**

3/8" M10,  
10 szt./opak.

L - 35 mm

Nr katalogowy:  
**CGS-M10H38-030**  
**CGS-M10H38-040**  
**CGS-M10H38-050**

**CGS-M10H38-060**  
**CGS-M10H38-080**  
**CGS-M10H38-100**

1/2" M10,  
10 szt./opak.

L - 35 mm

Nr katalogowy:  
**CGS-M10H12-030**  
**CGS-M10H12-040**  
**CGS-M10H12-050**

**CGS-M10H12-060**  
**CGS-M10H12-080**  
**CGS-M10H12-100**

3/8" M12,  
10 szt./opak.

L - 17 mm

Nr katalogowy:  
**CGS-M12H38-040L17**  
**CGS-M12H38-050L17**  
**CGS-M12H38-060L17**

1/2" M12,  
10 szt./opak.

L - 17 mm

Nr katalogowy:  
**CGS-M12H12-040 L17**  
**CGS-M12H12-050 L17**

**CONEX. C.G.S.** Stal nierdzewna,  
do 90°C, do 10 bar



Zastosowanie: do instalacji sanitarnych, baterii, podgrzewaczy wody, umywalek, bidetów, sprzętu gastronomicznego.  
Średnica wewnętrzna 8 mm, zew. 12 mm. Przewód wewnętrzny: EPDM / PE-Xc. Oplot: stal nierdzewna AISI 304.  
Zacisk: stal nierdzewna AISI 304. Złącza: mosiądz niklowany.  
Uszczelka zintegrowana EPDM. DN: 8. Minimalny Promień Gięcia: 30 mm.  
Przepływ przy ciśnieniu 3 bar: 32 l/min.

Rodzaje węży:  
**HH** – nakrętno-nakrętne  
**MH** – wkrętno-nakrętne

Przekrój węża



- |                     |                            |
|---------------------|----------------------------|
| 1 Mosiądz niklowany | 4 Stal nierdzewna AISI 304 |
| 2 Mosiądz           | 5 Stal nierdzewna AISI 304 |
| 3 EPDM              | 6 EPDM                     |

1/2" x 1/2" HH - nakrętno-nakrętne,  
10 szt./opak.

|                     |                     |                     |
|---------------------|---------------------|---------------------|
| Nr katalogowy:      |                     |                     |
| <b>CGS-HH12-015</b> | <b>CGS-HH12-040</b> | <b>CGS-HH12-090</b> |
| <b>CGS-HH12-020</b> | <b>CGS-HH12-050</b> | <b>CGS-HH12-100</b> |
| <b>CGS-HH12-025</b> | <b>CGS-HH12-060</b> | <b>CGS-HH12-120</b> |
| <b>CGS-HH12-030</b> | <b>CGS-HH12-070</b> | <b>CGS-HH12-150</b> |
| <b>CGS-HH12-035</b> | <b>CGS-HH12-080</b> | <b>CGS-HH12-200</b> |

1/2" x 1/2" MH - wkrętno-nakrętne,  
10 szt./opak.

|                     |                     |
|---------------------|---------------------|
| Nr katalogowy:      |                     |
| <b>CGS-MH12-020</b> | <b>CGS-MH12-080</b> |
| <b>CGS-MH12-030</b> | <b>CGS-MH12-100</b> |
| <b>CGS-MH12-040</b> | <b>CGS-MH12-120</b> |
| <b>CGS-MH12-050</b> | <b>CGS-MH12-150</b> |
| <b>CGS-MH12-060</b> |                     |

1/2" x 3/8" HH - nakrętno-nakrętne,  
10 szt./opak.

|                       |                       |
|-----------------------|-----------------------|
| Nr katalogowy:        |                       |
| <b>CGS-HH1238-020</b> | <b>CGS-HH1238-060</b> |
| <b>CGS-HH1238-025</b> | <b>CGS-HH1238-070</b> |
| <b>CGS-HH1238-030</b> | <b>CGS-HH1238-080</b> |
| <b>CGS-HH1238-035</b> | <b>CGS-HH1238-100</b> |
| <b>CGS-HH1238-040</b> | <b>CGS-HH1238-120</b> |
| <b>CGS-HH1238-050</b> |                       |

1/2" x 3/8" MH - wkrętno-nakrętne,  
10 szt./opak.

|                       |
|-----------------------|
| Nr katalogowy:        |
| <b>CGS-MH1238-030</b> |
| <b>CGS-MH1238-040</b> |
| <b>CGS-MH1238-050</b> |

3/8" x 3/8" HH - nakrętno-nakrętne,  
10 szt./opak.

|                     |                     |
|---------------------|---------------------|
| Nr katalogowy:      |                     |
| <b>CGS-HH38-020</b> | <b>CGS-HH38-060</b> |
| <b>CGS-HH38-025</b> | <b>CGS-HH38-080</b> |
| <b>CGS-HH38-030</b> | <b>CGS-HH38-100</b> |
| <b>CGS-HH38-040</b> |                     |
| <b>CGS-HH38-050</b> |                     |

3/8" x 3/8" MH - wkrętno-nakrętne,  
10 szt./opak.

|                     |
|---------------------|
| Nr katalogowy:      |
| <b>CGS-MH38-020</b> |
| <b>CGS-MH38-030</b> |
| <b>CGS-MH38-040</b> |
| <b>CGS-MH38-050</b> |

3/8" x 1/2" MH - wkrętno-nakrętne,  
10 szt./opak.

|                       |
|-----------------------|
| Nr katalogowy:        |
| <b>CGS-MH3812-020</b> |
| <b>CGS-MH3812-030</b> |
| <b>CGS-MH3812-040</b> |
| <b>CGS-MH3812-050</b> |

# Wężę przyłączeniowe o dużej średnicy

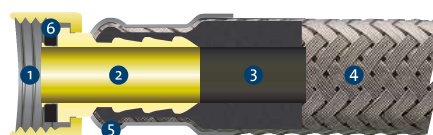
**PLUS** Stal nierdzewna,  
do 90°C, do 16 bar



Zastosowanie: do podgrzewaczy wody, zasobników wodnych, klimakonwektorów, klimatyzatorów, kolektorów słonecznych.  
Średnica wewnętrzna 13 mm, zew. 20 mm. Przewód wewnętrzny: EPDM.  
Oplot: stal nierdzewna AISI 304. Zacisk: stal nierdzewna AISI 304.  
Przyłącze: mosiądz niklowany.  
Uszczelka zintegrowana EPDM. DN: 13. Minimalny Promień Gięcia: 40 mm.  
Przepływ przy ciśnieniu 3 bar: 72 l/min.

Rodzaje węży:  
**HH** – nakrętno-nakrętnie  
**MH** – wkrętno-nakrętnie

Przekrój węża



- |                     |                            |
|---------------------|----------------------------|
| 1 Mosiądz niklowany | 4 Stal nierdzewna AISI 304 |
| 2 Mosiądz           | 5 Stal nierdzewna AISI 304 |
| 3 EPDM              | 6 EPDM                     |

1/2" × 1/2" HH - nakrętno-nakrętnie,  
10 szt./opak.

|                   |                   |
|-------------------|-------------------|
| Nr katalogowy:    |                   |
| <b>2-HH12-020</b> | <b>2-HH12-080</b> |
| <b>2-HH12-030</b> | <b>2-HH12-100</b> |
| <b>2-HH12-040</b> | <b>2-HH12-120</b> |
| <b>2-HH12-050</b> | <b>2-HH12-150</b> |
| <b>2-HH12-060</b> |                   |

1/2" × 1/2" MH - wkrętno-nakrętnie,  
10 szt./opak.

|                   |                   |
|-------------------|-------------------|
| Nr katalogowy:    |                   |
| <b>2-MH12-020</b> | <b>2-MH12-060</b> |
| <b>2-MH12-030</b> | <b>2-MH12-080</b> |
| <b>2-MH12-040</b> | <b>2-MH12-100</b> |
| <b>2-MH12-050</b> |                   |

1/2" × 3/4" HH - nakrętno-nakrętnie,  
10 szt./opak.

|                     |                     |
|---------------------|---------------------|
| Nr katalogowy:      |                     |
| <b>2-HH1234-030</b> | <b>2-HH1234-060</b> |
| <b>2-HH1234-040</b> | <b>2-HH1234-080</b> |
| <b>2-HH1234-050</b> | <b>2-HH1234-100</b> |

1/2" × 3/4" MH - wkrętno-nakrętnie,  
10 szt./opak.

|                     |  |
|---------------------|--|
| Nr katalogowy:      |  |
| <b>2-MH1234-050</b> |  |
| <b>2-MH1234-060</b> |  |

3/4" × 3/4" HH - nakrętno-nakrętnie,  
10 szt./opak.

|                   |                   |
|-------------------|-------------------|
| Nr katalogowy:    |                   |
| <b>2-HH34-030</b> | <b>2-HH34-080</b> |
| <b>2-HH34-040</b> | <b>2-HH34-100</b> |
| <b>2-HH34-050</b> | <b>2-HH34-150</b> |
| <b>2-HH34-060</b> |                   |

3/4" × 3/4" MH - wkrętno-nakrętnie,  
10 szt./opak.

|                   |                   |
|-------------------|-------------------|
| Nr katalogowy:    |                   |
| <b>2-MH34-030</b> | <b>2-MH34-060</b> |
| <b>2-MH34-040</b> | <b>2-MH34-080</b> |
| <b>2-MH34-050</b> | <b>2-MH34-100</b> |

# Przyłącza do podgrzewaczy wody

**CONTA** Stal nierdzewna,  
do 90°C, do 16 bar



Zastosowanie: do podgrzewaczy wody, baterii wysokociśnieniowych, klimatyzatorów.

Średnica wewnętrzna 13 mm, zew. 20 mm. Przewód wewnętrzny: EPDM. Oplot: stal nierdzewna AISI 304. Zacisk: stal nierdzewna AISI 304 (3/4" / 1"), żelazo galwanizowane AISI 304 (1 1/4" / 1 1/2" / 2"). Złącze: mosiądz. DN: 18, 25, 30, 40, 50.

Rodzaje węży:

**HH** – nakrętno-nakrętne

**MH** – wkrętno-nakrętne

Przekrój węża



1 Mosiądz niklowany  
2 Mosiądz  
3 EPDM

4 Stal nierdzewna AISI 304  
5 Stal nierdzewna AISI 304  
6 Żelazo galwanizowane

3/4" × 3/4" HH - nakrętno-nakrętne,  
10 szt./opak.

Nr katalogowy:

**6-HH34-030**

**6-HH34-040**

**6-HH34-050**

**6-HH34-060**

**6-HH34-080**

**6-HH34-100**

3/4" × 3/4" MH - wkrętno-nakrętne,  
10 szt./opak.

Nr katalogowy:

**6-MH34-030**

**6-MH34-040**

**6-MH34-050**

**6-MH34-060**

**6-MH34-080**

**6-MH34-100**

1" × 1" HH - nakrętno-nakrętne,  
10 szt./opak.

Nr katalogowy:

**6-HH1-030**

**6-HH1-040**

**6-HH1-050**

**6-HH1-060**

**6-HH1-080**

**6-HH1-100**

1" × 1" MH - wkrętno-nakrętne,  
10 szt./opak.

Nr katalogowy:

**6-MH1-030**

**6-MH1-040**

**6-MH1-050**

**6-MH1-060**

**6-MH1-080**

**6-MH1-100**

1 1/4" × 1 1/4" HH - nakrętno-nakrętne,  
10 szt./opak.

Nr katalogowy:

**6-HH114-030**

**6-HH114-040**

**6-HH114-050**

**6-HH114-060**

**6-HH114-080**

**6-HH114-100**

1 1/4" × 1 1/4" MH - wkrętno-nakrętne,  
10 szt./opak.

Nr katalogowy:

**6-MH114-030**

**6-MH114-040**

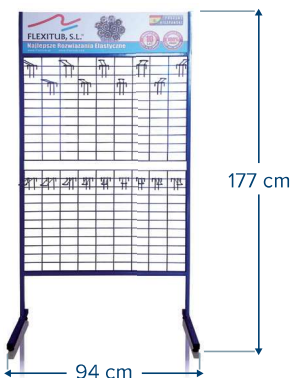
**6-MH114-050**

**6-MH114-060**

**6-MH114-080**

**6-MH114-100**

## Ekspozytor



Stojak ekspozycyjny  
Flexitub z zawieszkami

Nr katalogowy:

**EKSP009**